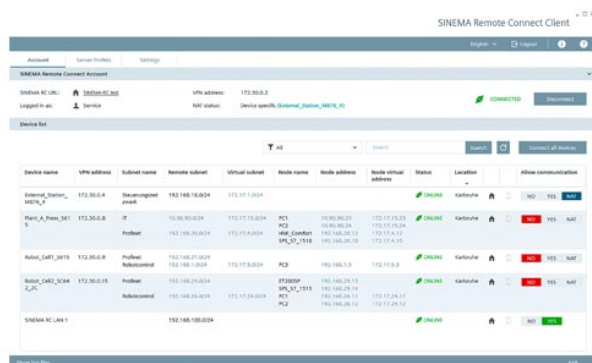


SINEMA RC Client pour 1 logiciel d'installation, documentation sur DVD License Key sur clé USB ; en 2 langues (de, en) Windows 10 Pro, Windows Server 2008, 2012 R2, 2016, 2019 (64 bits)



version logicielle

V2.0

Plus d'informations / liens Internet

lien Internet

- vers site Internet : Aide à la sélection TIA Selection Tool
- vers site Internet : Communication industrielle
- vers site Internet : Industry Mall
- vers site Internet : Centre d'information et de téléchargements
- vers site Internet : Banque d'images
- vers site Internet : CAX-Download-Manager
- vers site Internet : Assistance en ligne Industry

<http://www.siemens.com/snst>

<http://www.siemens.com/simatic-net>

<https://mall.industry.siemens.com>

<http://www.siemens.com/industry/infocenter>

<http://automation.siemens.com/bilddb>

<http://www.siemens.com/cax>

<https://support.industry.siemens.com>

notes relatives à la sécurité

Siemens commercialise des produits et solutions comprenant des fonctions de sécurité industrielle qui contribuent à une exploitation sûre des installations, solutions, machines, équipements et/ou réseaux. Ces fonctions jouent un rôle important dans un système global de sécurité industrielle. Dans cette optique, les produits et solutions Siemens font l'objet de développements continus. Siemens vous recommande donc vivement de vous tenir régulièrement informé des mises à jour des produits. Pour garantir une exploitation fiable des produits et solutions Siemens, il est nécessaire de prendre des mesures de protection adéquates (par ex. concept de protection des cellules) et d'intégrer chaque composant dans un système de sécurité industrielle global et moderne. Tout produit tiers utilisé devra également être pris en considération. Pour plus d'informations sur la sécurité industrielle, rendez-vous sur <http://www.siemens.com/industrialsecurity>. Veuillez vous abonner à la newsletter d'un produit particulier afin d'être informé des mises à jour dès qu'elles surviennent. Pour plus d'informations, rendez-vous sur <http://support.automation.siemens.com>. (V3.4)

dernière modification :

16-11-2020